



ALTHOFF  
HOTEL COLLECTION

ALTHOFF GRANDHOTEL SCHLOSS BENSBERG

# Cologne countryside

## **mice gold**

Ambiente, Genuss  
und Technik –  
die neue  
Tagungspauschale

## **Exklusiv- anmietung**

Mieten Sie Schloss  
Bensberg mit all  
seiner Vielfalt

## **Illumination**

Stimmungsvolle  
Kulisse inklusive!

## **Bankette & Feiern**

Kulinarik – Originalität,  
Vielseitigkeit  
und Raffinesse



**your  
state of the art  
meeting and  
event location**

## **Luxury Meetings**

Für Ihre  
besonderen Anlässe

## **Auto- präsentation**

Alle Voraussetzungen  
für Ihre professionelle  
Autopräsentation

## **Veranstal- tungsräume**

Tagen und feiern Sie in  
den historischen  
Schlossräumlichkeiten

## **Zimmer & Suiten**

Einen Augenblick der  
Ruhe und Behaglichkeit

# STATE OF THE ART EXPERIENCE

- 120 neu designte Zimmer & Suiten – prämiert mit dem » Finest Interior Award 2016 «
- 3 Restaurants & 2 Bars
- 9 Tagungsräume
- 1.000 qm große Pool- & Saunalandschaft

Entfernung zum Flughafen Köln/Bonn: 15 km – wenig befahrene Bundesstraße

Entfernung zur Kölner Innenstadt: 22 km – direkte Anbindung mit öffentlichen Verkehrsmitteln, 5 Minuten Fußweg zur S-Bahn (Fahrt ca. 25 Minuten)

Shuttle-Service buchbar



## KONTAKTIEREN SIE UNS

Das Veranstaltungsteam – unter der Leitung von Leonie Neberich, Direktorin fürungsverkauf – ist jederzeit gerne für Sie da. Wir freuen uns auf Ihren Kontakt.

+49 (0)2204-42 908

events@schlossbensberg.com



## Inhaltsverzeichnis

<b>mice gold</b>	<b>04</b>
Ambiente, Genuss und Technik – die neue Tagungspauschale	
<b>Luxury Meetings</b>	<b>06</b>
Für Ihre besonderen Anlässe	
<b>Exklusivanmietung</b>	<b>08</b>
Mieten Sie Schloss Bensberg mit all seiner Vielfalt	
<b>Autopräsentationen</b>	<b>10</b>
Alle Voraussetzungen für Ihre professionelle Autopräsentation	
<b>Illumination</b>	<b>12</b>
Stimmungsvolle Kulisse inklusive!	
<b>Veranstaltungsräume</b>	<b>14</b>
Tagen und feiern Sie in den historischen Schlossräumlichkeiten	
<b>Bankette &amp; Feiern</b>	<b>28</b>
Kulinarik – Originalität, Vielseitigkeit und Raffinesse	
<b>Zimmer &amp; Suiten</b>	<b>38</b>
Ein Augenblick der Ruhe und Behaglichkeit	

# mice gold

## AMBIENTE, GENUSS UND TECHNIK – DIE NEUE TAGUNGSPAUSCHALE

Entdecken Sie hier die neue Tagungspauschale mit Grandhotel-Schloss-Bensberg-Qualitätsgarantie: Ein stilvoller, exklusiver Rahmen in einem der größten historischen Barockschlösser Europas, das hochwertige Tagungs-Setup, ein überaus kulinarischer Genuss während Ihrer Pausen sowie modernste Multimedia-Technik machen Ihre Tagung zu einem echten Erlebnis!

### Ambiente

Im stilvollen, exklusiven Rahmen unseres historischen Barockschlusses erwartet Sie nicht nur das hochwertige Tagungs-Setup, sondern auch ein dem Zeitgeist angepasst eingedeckter Platz: Ein frischer Apfel, Schokolade sowie Ledermappe, Kugelschreiber und Notizbuch in bester Qualität warten auf das Team. In der Mitte der Tafel präsentieren wir eine Platte mit frischem Obst oder Gemüse.

### Genuss

Kaffeespezialitäten, eine besondere Tee-Auswahl, frische tagesaktuelle Köstlichkeiten aus der Schloss-Küche & -Bäckerei werden von unseren Mitarbeitern an einer zentralen Pausenstation live zubereitet. Frische Smoothies runden das kulinarische Tagungsangebot ab.

Ein Erlebnis-Health-Lunch mit ausgewogenen Zutaten sowie eine täglich wechselnde Live-Kochstation garantieren einen entspannten Break.

### Technik

Neben Flipchart, Pinnwand, Beamer und Leinwand bieten wir alternativ gegen Aufpreis einen Multichannel mit Bedienung über den Touchscreen (65 Zoll) in der Bibliothek, im Salon Habsburg sowie in der Business Lounge an. Der „Easybeam“ inklusive Bose-Soundsystem bietet eine innovative Multimedia-Technik, die ganz einfach zu bedienen ist. Auch Deckenbeamer mit je 6.000 - 10.000 ANSI Lumen sowie neue Beamer mit je 4.000 ANSI Lumen für kleinere Räume stehen zur Verfügung.

Kostenfreie WLAN-Zugänge (800 Mbit/s) in allen Bereichen des Hotels sind selbstverständlich inklusive.

### High-End-Setup

Das Tagungsequipment enthält Schreibwaren wie Bleistifte, Bleistiftanspitzer und hochwertige Platz-Sets, die als Ablage oder Schreibunterlage dem professionellen Meeting dienen. Stiftetui und Notizbuch vervollständigen das „mice gold“-Paket und machen Ihr Business-Setup perfekt.

Kurt Wagner | Geschäftsführender Direktor & Gastgeber:

**„ICH FREUE MICH SCHON HEUTE DARAUF, SIE MIT UNSEREM NEUEN KONZEPT ZU BEGEISTERN UND IHR EVENT EINZIGARTIG ZU MACHEN.“**





# Luxury Meetings

**Für Ihre besonderen Anlässe, wie Board- oder Strategiemeetings und kleinere Besprechungen, haben wir zwei individuell hergerichtete Räume neu gestaltet.**

Die **Bibliothek** – mit einer Größe von 55 m<sup>2</sup> – beherbergt eine Sammlung von rund 5.000 antiquarischen Büchern. Fester Bestandteil der Bibliothek ist eine große Eichenholztafel, an der bis zu 10 Personen hervorragend Platz haben und in angenehm ruhiger Atmosphäre tagen können. Ein hochauflösender Flatscreen als Präsentationsmöglichkeit, Ledersessel, Candy-Bar und eine eigene Kaffeestation machen diesen Raum zu einem produktiven Arbeitsplatz in einer entspannten Atmosphäre.

Unsere neugestaltete **Business Lounge** – mit einer Größe von 53 m<sup>2</sup> für 10 - 12 Personen – ist nicht nur für Konferenzen geeignet, sondern auch ein Soft Working Space: Entspanntes Arbeiten im Loungebereich ist hier möglich. Kunstliebhaber fühlen sich hier ebenso wohl wie höchst anspruchsvolle Gäste, die ihr Business-Meeting auf High-Quality-Technik-Niveau in privater Atmosphäre abhalten möchten.

Jan Phillip Langhammer | Hoteldirektor & Gastgeber:

**„BEI UNS ERLEBEN SIE IHRE TAGUNG INDIVIDUELL AUF SIE ZUGESCHNEIDERT. WIR SIND STOLZ DARAUF, IHNEN EIN BESONDERES KONZEPT FÜR GANZ HOCHWERTIGE MEETINGS PRÄSENTIEREN ZU DÜRFEN. LASSEN SIE SICH VON UNS ÜBERRASCHEN.“**

# Exklusivanmietung

**Suchen Sie einen besonderen Ort für einen besonderen Anlass – ganz privat für Sie und Ihre Gäste?  
Mieten Sie Schloss Bensberg mit all seiner Vielfalt.**

Die beeindruckende Kulisse vor den Toren Kölns gelegen übt damals wie heute einen besonderen Reiz auf die Gäste aus. Machen Sie das Besondere zu dem Ihrigen und nutzen Sie die Möglichkeit, Schloss Bensberg exklusiv zu buchen.

Ob Klausurtagung, Konferenz, Meeting, Seminar, Tagung oder Teamarbeit – wir sind gerne Ihr kompetenter Partner.  
In einem der größten Barockschlösser Deutschlands finden Sie ein einmaliges Ambiente und eine außergewöhnliche Atmosphäre für Ihre exklusive Firmenveranstaltung.

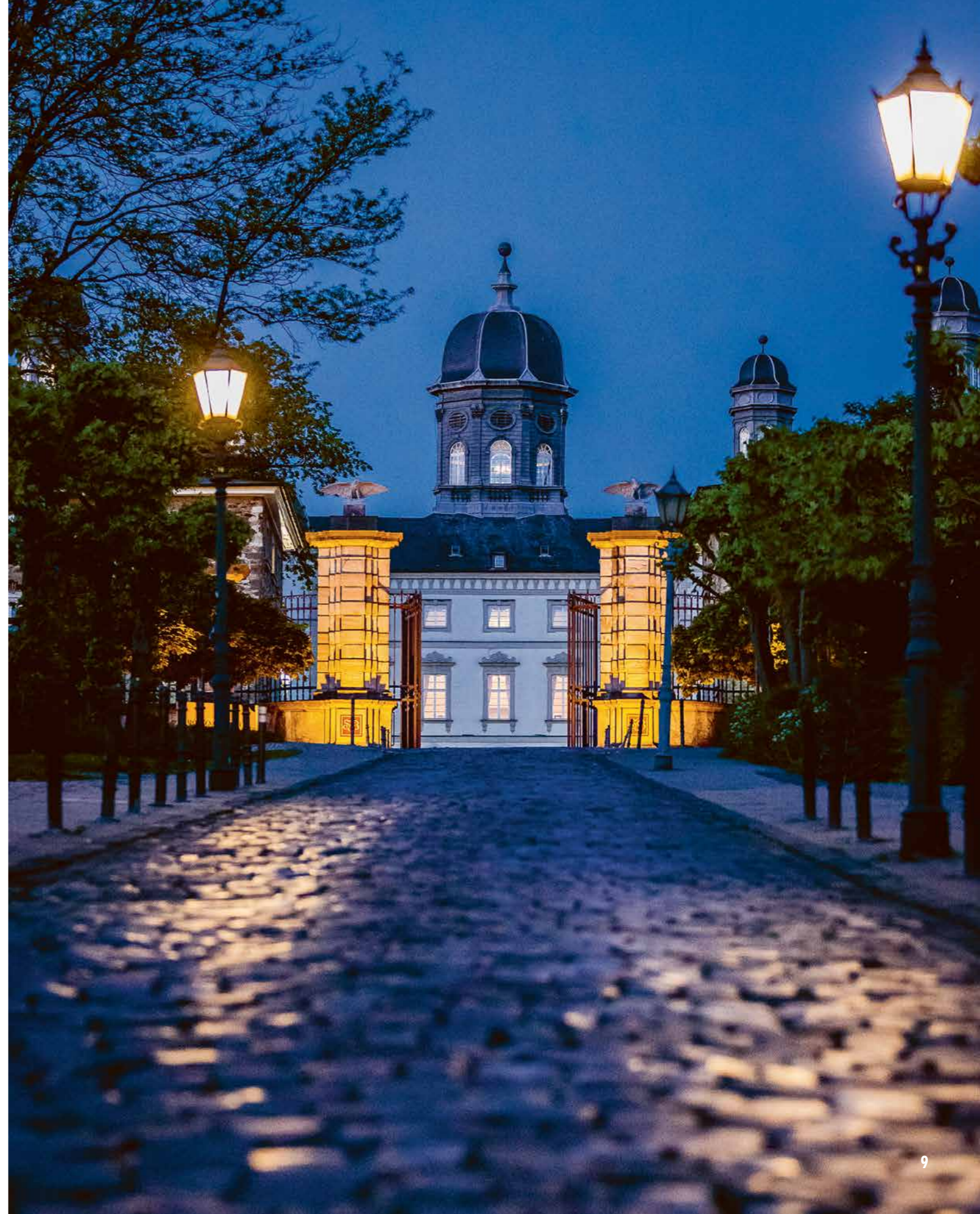
Darüber hinaus erhalten Sie von uns auf Wunsch ein komplettes, individuelles und detailliertes Programm aus einer Hand – von der Planung, der Ausstattung, über die Kulinarik bis hin zum ausgefallenen Abendprogramm.

Dabei sind wir während der ganzen Veranstaltung dezent im Hintergrund für Sie da.

Leonie Neberich | Direktorin für Veranstaltungsverkauf:

**„ICH BIN GERNE IHRE ANSPRECHPARTNERIN FÜR ALL IHRE VERANSTALTUNGEN –  
ABER VOR ALLEM AUCH, WENN ES DARUM GEHT, UNSERE HISTORISCHE SCHLOSS-  
ANLAGE EXKLUSIV FÜR SIE ZUR VERFÜGUNG ZU STELLEN.**

**ES GIBT TAUSENDUNEINE MÖGLICHKEIT – ICH HELFE IHNEN GERNE BEI DER AUSWAHL.“**



# Auto**pr**äsentationen

**Im Althoff Grandhotel Schloss Bensberg erwarten Sie alle Voraussetzungen für Ihre professionelle Auto**pr**äsentation.**

Perfekt eignet sich zur Vorführung unser großer Innenhof mit Vorplatz – selbstverständlich mit traumhafter Schlosskulisse inklusive.

Bei Testfahrten erkunden Sie das kurvenreiche Bergische Land und die traumhafte Landschaft entlang des Rheins.  
Entdecken Sie grenzenlose Fahrfreude rund um das Schloss.

Auch als Kompetenzpartner für eigene Veranstaltungen kennen wir uns im Automotive-Bereich sehr gut aus: In den vergangenen 8 Jahren wurde das hochkarätige und international anerkannte Oldtimer-Event „Schloss Bensberg Classics“ von uns organisiert und ausgetragen. Im 9. Jahr gehen wir mit einem neuen Konzept „an den Start“: Erleben Sie die „Schloss Bensberg Supersports Classics“. Einfach ein großartiges Fest für alle Fahrer und Fans atemberaubender Fahrzeuge. Profitieren Sie von unser langjährigen Erfahrung für Ihre „motorisierten“ Events.

Andrea Kутtenkeuler | Bankett Service Manager:

**„ES IST IMMER WIEDER TOLL UND FASZINIEREND, WENN SICH VIELE PLANUNGSDetails AM TAG DER VERANSTALTUNG NAHTLOS INEINANDERFÜGEN. EIN GROSSES PUZZLE MIT VIELEN KLEINEN WICHTIGEN DETAILS. ICH STEHE AN DIESEN FÜR SIE SPANNENDEN TAGEN MIT ALLER ÜBERSICHT AN IHRER SEITE.“**

# Illumination

## Stimmungsvolle Kulisse inklusive!

Sie wollten schon immer einmal eine historische Schlosskulisse in Ihrer Firmenfarbe und Ihrem Corporate Design sehen? Dann sind Sie bei uns im Althoff Grandhotel Schloss Bensberg genau richtig!  
Ob bewegtes Bild auf der Fassade, Ihr Firmenlogo oder das komplette Schloss in einer Farbe – nichts ist unmöglich.

Erleben Sie ein stimmungsvolles Erlebnis auf historischer Fassade, welches Ihr Event zu einem unvergesslichen Momenten macht. Sprechen Sie uns an – gerne sind wir für Sie da!



Ralph Tausch & Michael Dahl | Technische Leiter:

**„WENN DIE SCHLOSSKULISSE LEUCHTET, DANN SCHLÄGT NICHT NUR UNSER TECHNISCH-VERSIERTES HERZ EINFACH HÖHER. JE KNIFFLIGER DIE AUFGABE, UMSO MEHR SPASS HABEN WIR AM AUSRICHTEN UND VORBEREITEN DER EVENTS! NICHTS IST UNMÖGLICH – DAS IST UNSER MOTTO.“**

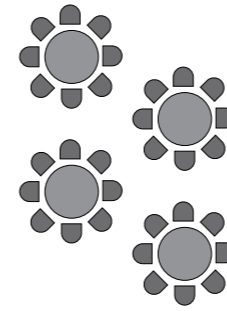
# Veranstaltungsräume

Tagen und feiern Sie in den historischen Schlossräumlichkeiten – durch flexible und individuelle Gestaltungsmöglichkeiten findet sich der passende Veranstaltungsraum für jeden Anlass.





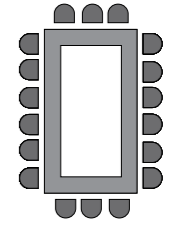
# Individuelle Gestaltungsmöglichkeiten



**Bankett**

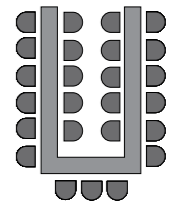


**Parlamentarisch**

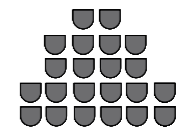


**Block**

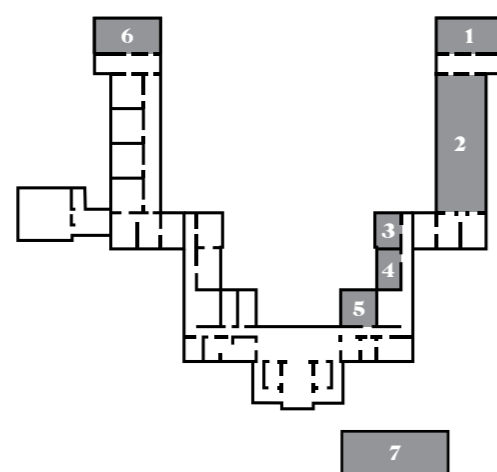
Raum	U-Form	Bankett	Parlamentarisch	Block	Kino	Empfang	Höhe (m)	Länge x Breite (m)	Fläche (m <sup>2</sup> )	Tür (h x b)
Ballsaal	60	250	180	50	300	300	4,7/5,0	36,6 x 10,5	385	2,90 x 1,45
Eventhalle	50	250	140	60	250	250	5,00	25 x 12,45	312	
Salon Medici	40	80	30	30	100	100	4,55	16,0 x 8,0	128	2,90 x 1,45
Salon Goethe	40	80	70	30	100	100	4,75	16,0 x 8,0	128	2,90 x 1,45
Salon Alberti	20	-	30	20	40	40	5,60	10,0 x 7,5	75	2,60 x 1,45
mit Kabinett I und II, je	12	12	-	12	20	20	5,60	5,7 x 4,0	23	2,60 x 1,85
Salon Zanetti	20	-	30	20	40	40	5,50	8,6 x 8,6	74	2,60 x 1,45
Bibliothek	-	10	-	10	-	20	4,55	9,8 x 5,6	55	2,90 x 1,20
Salon Habsburg	16	30	30	16	40	40	4,55	8,7 x 6,1	53	2,90 x 2,00
Business Lounge	16	30	30	16	30	50	4,55	8,7 x 6,1	53	2,90 x 2,00



**U-Form**



**Kino**

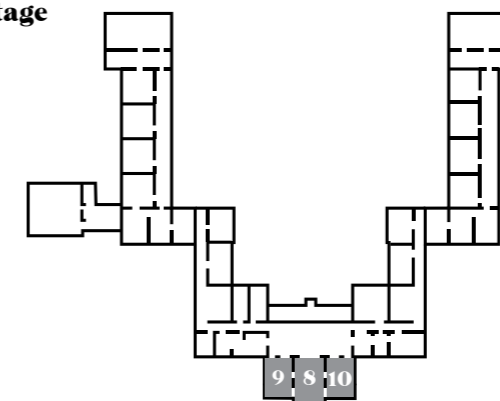


## Erdgeschoss

- 1 Salon Goethe
- 2 Ballsaal
- 3 Salon Habsburg
- 4 Bibliothek
- 5 Business Lounge
- 6 Salon Medici
- 7 Eventhalle

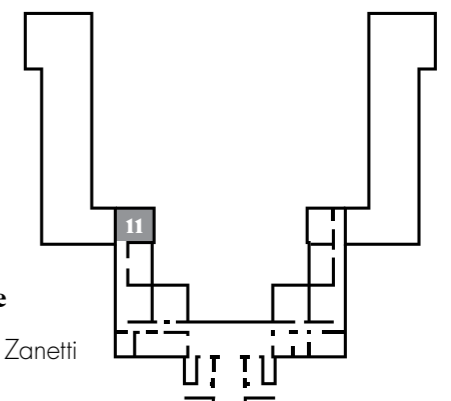
## 1. Etage / Bel Etage

- 8 Salon Alberti
- 9 Kabinett I
- 10 Kabinett II



## 3. Etage

- 11 Salon Zanetti



# Ballsaal



## AUSSTATTUNG & SETUP

- Tageslicht
- Dimmer & Verdunkelung
- Barrierefrei
- Lärmschutzfenster zum Öffnen
- Klimatisierbar
- WLAN verfügbar
- Terrasse
- integrierter Deckenbeamer & Leinwand
- 385 m<sup>2</sup>

# Salon Medici & Goethe



## AUSSTATTUNG & SETUP

- Tageslicht
- Dimmer & Verdunkelung
- Barrierefrei
- Lärmschutzfenster zum Öffnen
- Klimatisierbar
- WLAN verfügbar
- Videokonferenz möglich
- Integrierter Deckenbeamer & Leinwand
- 130 m<sup>2</sup>

# Salon Alberti

## AUSSTATTUNG & SETUP

- Tageslicht
- Dimmer & Verdunkelung
- Barrierefrei
- Lärmschutzfenster zum Öffnen
- Klimatisierbar
- WLAN verfügbar
- Videokonferenz möglich
- 1. Etage
- 75 m<sup>2</sup>

# Salon Zanetti

## AUSSTATTUNG & SETUP

- Tageslicht
- Dimmer & Verdunkelung
- Barrierefrei
- Lärmschutzfenster zum Öffnen
- Klimatisierbar
- WLAN verfügbar
- 3. Etage
- 75 m<sup>2</sup>

# Salon Habsburg

## AUSSTATTUNG & SETUP

- Tageslicht
- Dimmer & Verdunkelung
- Barrierefrei
- Lärmschutzfenster zum Öffnen
- Klimatisierbar
- WLAN verfügbar
- 53 m<sup>2</sup>



# Bankette & Feiern

**Kulinarik, Originalität, Vielseitigkeit und Raffinesse – dies sind die Zutaten für die Komposition einer kulinarischen Kultur, mit der wir selbst versierte Gourmets immer wieder überraschen.**

In verschiedenen Variationen wird Ihnen im Althoff Grandhotel Schloss Bensberg deshalb Erlesenes serviert: Gourmet Genuss im 3-Sterne Restaurant Vendôme, Köstliches auf höchstem Niveau mit mediterraner Küche in der von Weinkennern geschätzten Trattoria Enoteca und der sonntäglichen Champagnerbrunch im Restaurant Jan Wellem. Nicht zu vergessen unsere stilvolle Lobbybar und die stylische Salvador Dalí Bar mit ganz neuem Konzept: „New fashioned food & open wines“.

Das Jahr bietet viele Anlässe zu feiern. Ob Hochzeit, Geburtstag, Weihnachtsfeier, Taufe oder Firmenfest – im Althoff Grandhotel Schloss Bensberg finden Sie das perfekte Ambiente und hervorragende Gaumenfreuden für jedes Event.

In den letzten Jahren hat sich unser Hotel zu einer der beliebtesten Adressen für stilvolle Feiern jeder Art und Größe entwickelt. Dank flexiblem Raumangebot, erlesener Speisen, einem persönlichen Service und perfekter Beratung wird auch Ihre Veranstaltung zu einem vollen Erfolg!

# Bankett

## BESONDERE ANLÄSSE

Ihrem ganz besonderen Anlass gebührt eine besondere Liebe zum Detail, für die das Althoff Grandhotel Schloss Bensberg bekannt ist. Ob Ballsaal, Bel Etage, Terrasse mit spektakulärem Blick über die Kölner Bucht oder das Restaurant Jan Wellem. In unseren repräsentativen Schloss-Räumlichkeiten lassen sich ganz besondere Anlässe feiern.



# Salvador Dalí Bar



## NEW FASHIONED FOOD & OPEN WINES

Genießen Sie den Abend in der klassisch-modern designten SALVADOR DALÍ BAR. Wir überraschen Sie mit einem innovativen Konzept mit ausgewählten katalanischen Gerichten – modern interpretiert – und über 30 offenen spanischen Rot- & Weißweinen sowie prickelnden Cavas.

# Trattoria Enoteca

## CUCINA CASALINGA MEETS CUCINA CREATIVA

Das Restaurant Trattoria Enoteca lädt zum toskanischen Kurzurlaub ein. Bei mediterranem Ambiente ist es der beste Platz, um genussvolle Stunden zu erleben. Hier warten südländische Aromen, erlesene Weine und ein charmanter, perfekter Service auf Sie.

Die „Cucina Casalinga“ umfasst, neben einer kräftigen Landküche, leichte Delikatessen von der Küste und hausgemachte Pasta. Zudem kredenzt das Team um Küchendirektor Marcus Graun und Küchenchef Henry Burghardt eine „Cucina Creativa“ mit ausgefeilten modernen Interpretationen der italienischen Küche – samt den passenden Weinen Italiens.

# Separée Vendôme

## RESTAURANT VENDÔME

Das Restaurant Vendôme, das nach dem gleichnamigen Platz in Paris benannt wurde, befindet sich im alten Kavaliershäuschen des Schlosses Bensberg. Edles Zebranoholz, Travertine, bedruckter Gipsbruch und farbiges Glas bestimmen das moderne Ambiente mit unaufdringlicher Eleganz. Die Gäste begeben sich auf eine große, mittlere oder kleine kulinarische Entdeckungsreise. Mittags wird im Vendôme auch ein Gourmetlunch inklusive Champagner serviert.

## NUTZEN SIE DIESE KULINARISCHE KOMPETENZ FÜR IHRE VERANSTALTUNG:

Als Küchenchef eines der besten, sogar weltweit ausgezeichneten Restaurants Deutschlands wurde Joachim Wissler 2015 von einer Branchenjury zum „Koch der Köche“ gewählt. Joachim Wissler ist der beste Vertreter der „Neuen Deutschen Schule“.



## AUSZEICHNUNGEN

3 Michelin-Sterne  
19,5 Gault-Millau-Punkte  
5 F – Der Feinschmecker  
5 Kochlöffel – Aral Schlemmer Atlas  
Koch des Jahres 2016 – Rolling Pin  
Platz 3 der Welt – Restaurant-Ranglisten 2016  
Internationale Ehrentrophée des „Trophée Gourmet à la carte 2016“  
Diverse Top 50 Platzierungen in der Weltrangliste – S. Pellegrino-Liste 2012 - 2016  
Koch der Köche 2015 – Restaurant-Ranglisten  
Bester Koch 2013 – Der Feinschmecker

# Zimmer & Suiten

## EIN AUGENBLICK DER RUHE UND BEHAGLICHKEIT

Insgesamt 120 Hotelzimmer, Juniorsuiten, Suiten und Präsidentsuiten, die durch die Verbindung von Luxus und Komfort auf höchstem Niveau zum Wohlfühlen und Entspannen einladen, bietet Ihnen das 5-Sterne-Althoff-Grandhotel Schloss Bensberg vor den Toren von Köln.

Jedes Zimmer und jede Suite ist ein Ort, an welchem Sie Ihren ganz persönlichen Augenblick erleben und genießen können. Erlesene Wohnkompositionen, die großzügige Grundrisse, wertvolle Antiquitäten, edle Marmorbäder, elegante Interieurs mit feinen Stoffen und technischen Raffinessen zu einem sinnlichen Gesamtkonzept formen, das Ruhe und Raum, fernab von Hektik und Alltagsstress widerspiegeln. Genießen Sie das exklusive Schlossambiente in den 84 Zimmern und 36 Suiten – von 35 m<sup>2</sup> bis 150 m<sup>2</sup> Größe – mit Blick auf den Kölner Dom, ins Bergische Land oder in den idyllischen Schlossgarten. Unsere Zimmer und Suiten stehen für Sie und für Ihre persönlichen Produktpräsentationen oder Boardmeetings bereit.





ALTHOFF GRANDHOTEL  
**SCHLOSS BENSBERG**  
COLOGNE COUNTRYSIDE

Kadettenstraße • D-51429 Bergisch Gladbach • Tel 02204 420 • [schlossbensberg.com](http://schlossbensberg.com)